

СИГНАЛИЗАЦИОННОЕ СООБЩЕНИЕ РОССЕЛЬХОЗЦЕНТРА

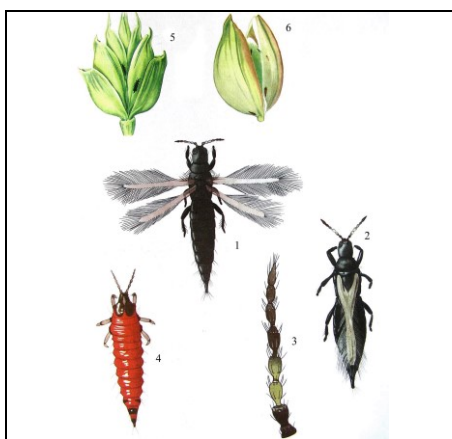


№ 6 от 4 июля 2023 г.

Адрес: 634507 Томский р-он, п. Зональная Станция, ул. Зеленая, 8 e-mail: rsc70@mail.ru

Исх № 70/153 от 4.07.2023 г.

Пшеничный трипс



Отдел защиты растений филиала ФГБУ «Россельхозцентр» по Томской области сообщает, что на территории области отмечается массовое заселение посевов зерновых колосовых культур пшеничным трипсом.

Трипс появляется в начале колошения озимых. Яровая пшеница начинает заселяться с фазы стеблевания, максимум численности имаго совпадает с колошением. Вредят имаго и личинки. Имаго часто питаются за влагалищем предпоследнего листа, высасывая соки из обертки колоса. Личинки питаются соком колосковых чешуй и цветочных пленок, затем соком зерновок. В результате их питания возникает белоколосость, на зерне появляются желто-бурые пятна, снижается масса 1000 зерен, ухудшаются посевные качества семян.

Сильно поврежденное личинками зерно теряет 15-31% своего веса и более. Повышению численности способствует сухая теплая погода во время колошения и цветения пшеницы (откладка яиц и начало питания личинок).

Экономический порог вредоносности пшеничного трипса в фазу выхода в трубку 300 имаго/100 взмахов сачком или 8-10 трипсов на стебель. В фазу формирования зерна 40-50 личинок на колос (в сухие годы 30).

Рекомендуем сельхозтоваропроизводителям организовать мониторинг численности трипса в посевах зерновых культур. В случае превышения ЭПВ необходимо провести обработки инсектицидами из «Списка пестицидов и агрохимикатов, разрешенных к применению на территории РФ». При выполнении обработок строго соблюдать регламент применения, правила личной гигиены и технику безопасности.

По вопросам проведения обследований, обработок, консультаций в области защиты растений обращаться в филиал Россельхозцентра по Томской области. Тел.: 8 (3822) 923-334, 8 (3822) 924-216